

Gemeinde

(F-Dur, wenn außerhalb Michels
SATB+Ü-Arrangement gesungen)

Georg Weissel (1590–1635), 1623

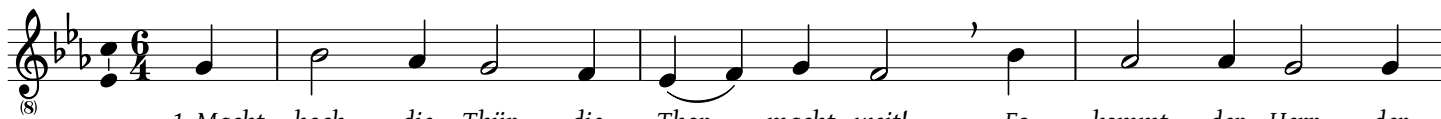
Macht hoch die Tür

Hosianna

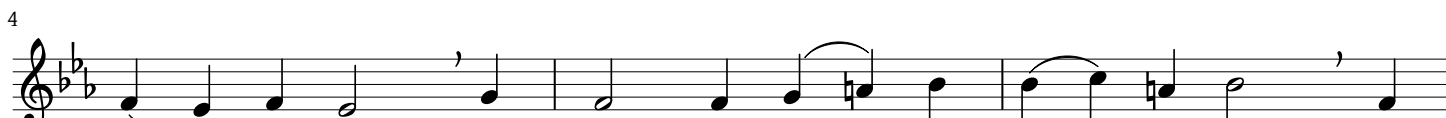
EG 1 / GL 218 / GL^{alt} 107

Melodie: Halle, 1704

mglw. Johann Anastasius Freylinghausen (1670–1739)



1. Macht hoch die Thür, die Thor macht weit! Es kommt der Herr der
2. Er ist ge-recht, ein Hel-fer werth, Sanft-mü-tig-keit ist
3. O wohl dem Land, o wohl der Stadt, so die-sen Kö-nig
4. Macht hoch die Thür, die Thor macht weit, eu'r Herz zum Tem-pel
5. Komm, o mein Hei-land, JE-SU Christ, meins Her-zens Thür dir



Herr-lich-keit, ein Kö-nig al-ler Kö-nig-reich, ein
sein Ge-fährt, sein Kö-nigs-kron ist Hei-lig-keit, sein
bei sich hat! Wohl al-len Her-zen ins-ge-mein, da
zu-be-reit't; die Zweig-lein der Gott-se-lig-keit steckt
of-fen ist: Ach! zeuch mit dei-ner Gna-de ein, dein



Hei-land al-ler Welt zu-gleich, der Heil und Le-ben
Ze-pter ist Barm-her-zig-keit: All-un-ser Noth zum
die-ser Kö-nig zie-het ein! Er ist die rech-te
auf mit An-dacht, Lust und Freud: so kommt der Kö-nig
Freund-lich-keit auch uns er-schein: dein heil-ger Geist uns



mit sich bringt: Der-hal-ben jauchzt, mit Freu-den singt: Ge-
End er bringt, der-hal-ben jauchzt, mit Freu-den singt: Ge-
Freu-den-Sonn, bringt mit sich lau-ter Freud und Wonn. Ge-
auch zu euch, ja Heil und Le-ben mit zu-gleich. Ge-
führ und leit den Weg zur ew-gen Se-lig-keit. Dem



lo-bet sei mein GOTT, mein Schöp-fer reich von Gnad.
lo-bet sei mein GOTT, mein Hei-land, groß von That.
lo-bet sei mein GOTT, mein Trö-ster, früh und spat.
lo-bet sei mein GOTT, voll Rath, voll That, voll Gnad.
Na-men dein, o HERR! sei e-wig Preis und Ehr.